

**УПРАВЛЕНИЕ ОБРАЗОВАНИЕМ АДМИНИСТРАЦИИ
ТАБОРИНСКОГО МУНИЦИПАЛЬНОГО РАЙОНА**

ПРИКАЗ

«16» сентября 2024 года

№ 163 - од

с. Таборы

**Об утверждении состава районной комиссии
по вопросам оказания психолого-педагогической и
социальной помощи детям,
испытывающим трудности в освоении образовательных программ,
развитии и социальной адаптации**

Руководствуясь Постановлением главы Таборинского муниципального района от 26.11.2015 №393 «О районной комиссии по вопросам оказания психолого-педагогической и социальной помощи детям, испытывающим трудности в освоении образовательных программ, развитии и социальной адаптации», с целью организации работы комиссии

ПРИКАЗЫВАЮ:

1. Утвердить состав районной комиссии по вопросам оказания психолого-педагогической и социальной помощи детям, испытывающим трудности в освоении образовательных программ, развитии и социальной адаптации (Приложение 1).
2. Утвердить алгоритм получения психолого-педагогической и социальной помощи детям, испытывающим трудности в освоении образовательных программ, развитии и социальной адаптации (Приложение 2).
3. Руководителям общеобразовательных учреждений проработать алгоритм действий при обращении в комиссию с педагогами и родительской общественностью;
4. Контроль за исполнением приказа возложить на Н.Б. Сафронову.

Заведующий Управления образованием
администрации Таборинского
муниципального района



Т.С. Кузнецова

СОСТАВ

районной комиссии

по вопросам оказания психолого-педагогической и социальной помощи детям,
испытывающим трудности в освоении образовательных программ, развитии и
социальной адаптации.

1. Т.С. Кузнецова – заведующий Управления образованием, председатель комиссии;
2. Н.Б.Сафронова – ведущий специалист Управления образованием, ответственный секретарь комиссии;
3. Е.П. Носова – ведущий специалист Управления образованием постоянный член комиссии;
4. Л.М. Казтаева – заведующая МКУ ИМЦ, постоянный член комиссии;
5. С.В. Понасенко – психолог МКДОУ Таборинский детский сад, постоянный член комиссии (по согласованию);
6. Т.А. Олейникова – педагог-психолог МКОУ «Табринская СОШ», постоянный член комиссии (по согласованию);
7. Врач -педиатр участковой больницы с. Таборы ГБУЗ СО «Тавдинская ЦРБ» (по согласованию).

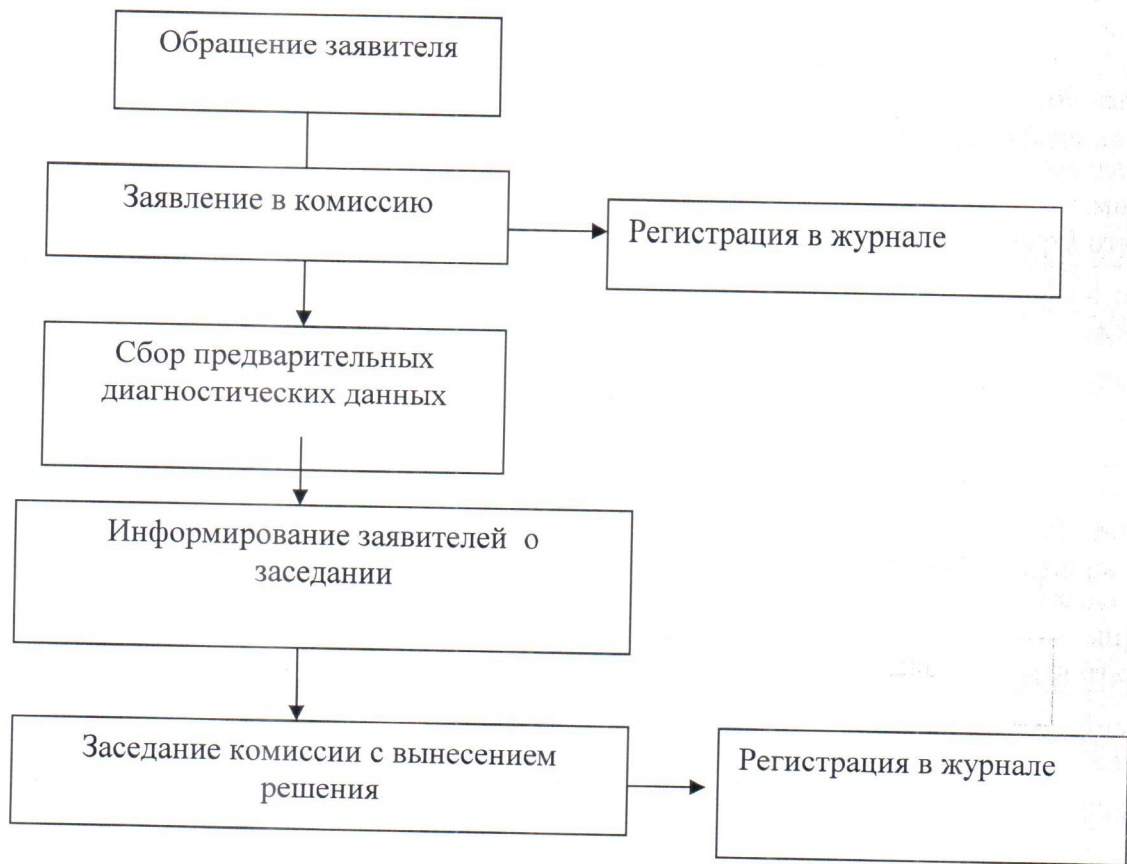
АЛГОРИТМ

получения психолого-педагогической и социальной помощи детям, испытывающим трудности в освоении образовательных программ, развитии и социальной адаптации

1. На основании подачи письменного заявления, в комиссию могут обратиться:
 - родители (законные представители) ребёнка;
 - руководители образовательных учреждений, в которых обучается ребёнок.Показаниями к направлению детей и подростков на комиссию служат отклонения в развитии, препятствующие их пребыванию, адаптации, развитию и образованию (обучению, воспитанию) в учреждениях системы образования, в семье, в социуме.
2. Комиссия рассматривает заявление, осуществляет сбор предварительных диагностических данных о ребёнке и назначает дату заседания, оповестив при этом заявителя о месте, времени и дате заседания.
3. На заседании комиссии заслушивается характеристика на ребёнка, проводится беседа с родителями (законными представителями), беседа с обучающимися (воспитанниками). Проходит обмен мнениями и предложениями по коррекции трудностей, выработка рекомендаций.
4. По итогам заседания комиссия выносит решение, которое регистрируется в журнале.

Родители (законные представители ребёнка) пишут заявление руководителю образовательного учреждения, в котором обучается ребёнок.

Руководители образовательных учреждений пишут заявление председателю комиссии. Образец заявления прилагается.



Председателю районной комиссии по вопросам
оказания психолого-педагогической и социальной помощи детям,
испытывающим трудности в освоении образовательных программ,
развитии и социальной адаптации
Т.С.Кузнецовой

Ф.И.О. родителя (законного представителя)

Заявление

Прошу рассмотреть вопрос об оказании психолого-педагогической (социальной)
помощи моему ребёнку _____, в связи

указать причину

Дата рождения ребёнка _____.

Дата _____.

Подпись _____